

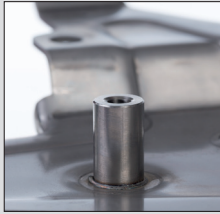
# BMK-20i



BMK-20i  
Artikel-Nr. / Item No.: P01347



Die Schweißpistole PH-3N SRM<sup>16</sup> ist die Standardpistole für das Bolzenschweißgerät BMK-20i  
The PH-3N SRM<sup>16</sup> is the standard gun for the BMK-20i stud welder



Kleiner, gleichmäßiger spritzerfreier Schweißwulst  
Small, regular and spatter-free weld collar

**SRMTECHNOLOGY®**  
*Made by SOYER*  
(Patent No.: 10 2004 051 389)



400 V 3~ 50/60 Hz	50 60 Hz	f <sub>1</sub> f <sub>2</sub>	S									
DA	2 mm 16 mm (M3 - M16)	SRM	FE Stahl   Steel	A2 A4	AI							

## Beschreibung | Description

Das neue Bolzenschweißgerät BMK-20i ist äußerst energieeffizient und für große Bolzendurchmesser bis M16 geeignet. Es ist speziell für eine konstant hohe Schweißleistung bei permanentem Dauereinsatz ausgelegt. In Kombination mit einer SRM®-Bolzenschweißpistole ermöglicht dieser Bolzenschweißer Energieeinsparungen von bis zu 70% und ein problemloses und materialschonendes Schweißen selbst in Zwangslagen.

### Ihre Vorteile

- Mit effizienter Inverter-Technologie
- Hohe Leistung bei kompakter Bauweise
- Einfachste Bedienung & geringes Gewicht von 25 kg
- Enorme Energieeinsparung von bis zu 70%
- Für große Bolzen bis M16 geeignet
- Hoher Schweißstrom bis 1200 A
- Integrierter Schutzgasbetrieb variabel einstellbar
- Weniger Schweißspritzer und Nacharbeit dank SRM-Technologie®
- Selbstschutzeinrichtung bei Übertemperatur/Überspannung
- Einstellhilfe für die gängigsten Schweißparameter inklusive

The new BMK-20i stud welding device is extremely energy-efficient and suitable for large-diameter weld studs up to M16. It is specially designed for an invariably high welding capacity even during uninterrupted continuous operation. In combination with a SRM® stud welding gun, this stud welder enables energy savings of up to 70% and trouble-free welding even in out-of-position applications while causing no damage to the material.

### Your benefits

- With efficient inverter technology
- High capacity with compact structure
- Ease of use & low weight of 25 kg
- Enormous energy savings of up to 70%
- Suitable for large weld studs up to M16
- High welding current up to 1200 A
- Integrated inert gas operation mode variably adjustable
- Less welding spatter and rework thanks to SRM Technology®
- Self-protecting device in case of excess temperature/excess voltage
- Adjustment aid for the most common welding parameters included

BMK-20i	Technische Daten   Technical Data
Schweißbereich	M3 - M16 bzw. Ø 2 - 16 mm (M16 nur mit SOYER® HZ-1 Schweißbolzen & SRM-Technologie®)
Welding range	M3 - M16 or Ø 2 - 16 mm (M16 only when using SOYER® HZ-1 weld studs & SRM Technology®)
Material	Stahl, rostfreier und hitzebeständiger Stahl (Messing und Alu bedingt, je nach Anforderung)
Material	Steel, stainless and heat-resistant steel (brass and Al depending on respective requirements)
Standardpistolen	Bolzenschweißpistole PH-3N SRM <sup>16</sup> (Ø 2 - 14 mm)   PH-4L SRM <sup>XL</sup> (Ø 16 mm)
Standard guns	PH-3N SRM <sup>16</sup> stud welding gun (Ø 2 - 14 mm)   PH-4L SRM <sup>XL</sup> (Ø 16 mm)
Schweißstrom	100 - 1200 A
Welding current	100 - 1200 A
Schweißzeit	20 - 500 ms
Welding time	20 - 500 ms
Schweißfolge	Ø 6 mm bis 12 Bolzen/min   Ø 16 mm bis 3 Bolzen/min
Welding sequence	Ø 6 mm up to 12 studs/min   Ø 16 mm up to 3 studs/min
Netzanschluss	3 x 400 V, 50/60 Hz, 32 AT (ca. 4,5 m Netzzuleitung mit 32 A CEE-Stecker)
Mains supply	3 x 400 V, 50/60 Hz, 32 AT (approx. 4.5 m power cord with 32 A CEE plug)
Abmessungen	320 x 310 x 610 mm (B x H x T)
Dimensions	320 x 310 x 610 mm (w x h x d)
Gewicht	25 kg
Weight	25 kg



*Bolzenschweißen - so einfach geht's*

<https://www.youtube.com/user/SoyerGmbH>  
 ► SOYER BMK-20i Tutorial

Technische Änderungen vorbehalten | Technical specifications are subject to change without notice

